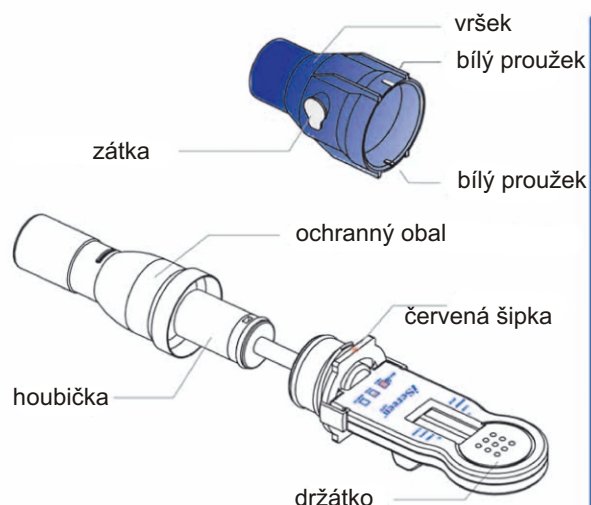


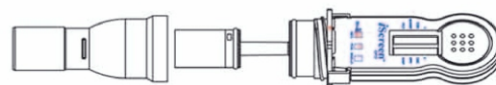
# Postup testu - iScreen OFD

## Kapitola I: sběr vzorku

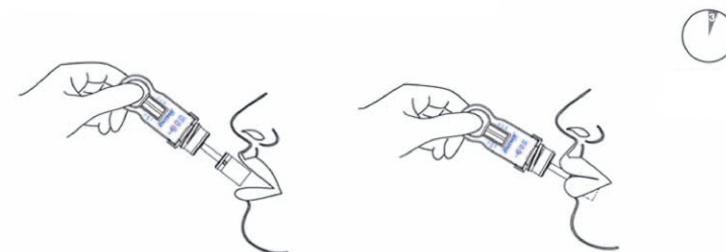


**1** Před použitím testu se ujistěte, zda testovaná osoba neměla v posledních 10 minutách v ústech jídlo, pití, žvýkačku nebo tabákové výrobky.

**2** Odstraňte ochranný obal houbičky.

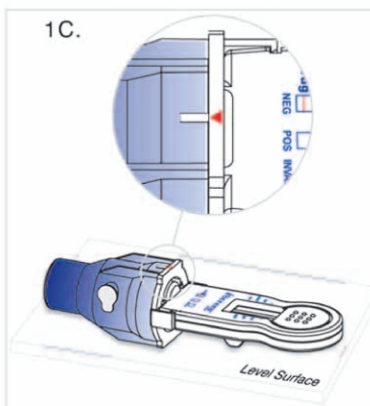
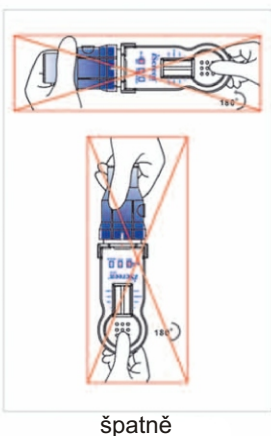
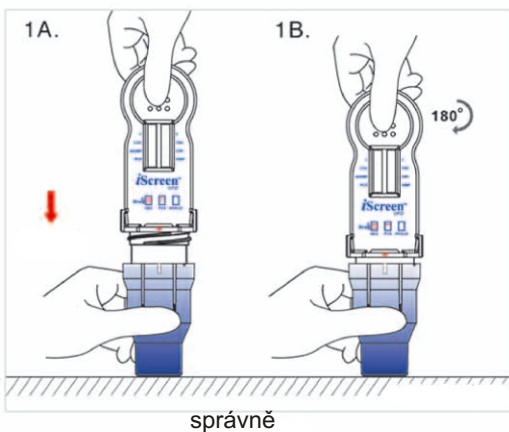


**3** Vložte houbu sběrače do úst. Aktivně vytírejte vnitřek úst a jazyku, abyste nasbírali co nejvíce tekutiny. Provádějte 3 minuty dokud houba nebude plně nasáklá. Jemně stiskujte houbu mezi jazykem a zuby, aby se lépe nasáklá. Na houbě by neměly být prosáklé skvrny.

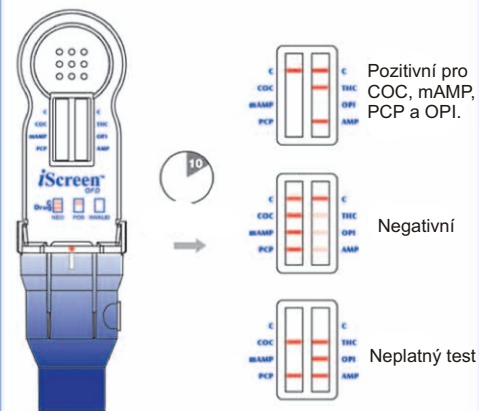


## Kapitola I: provedení testu

**1** Srovnejte červenou šipku testu s jedním ze dvou bílých proužků vyznačených na modrém vršku. Nasuňte sběrač vertikálně do vršku a stiskněte směrem dolů. Otočte rukojetí o 180°, abyste vršek utěsnili a červená šipka byla v jedné rovině s bílým proužkem.



**2** Za 10 minut je test hotový. Nečtěte výsledek testu až za 1 hodinu.



Všechny pozitivní výsledky musí být potvrzeny alternativní metodou.

**3** Jestliže vyšel výsledek testu pozitivně a chcete si jeho správnost ověřit, zapečetejte vršek a pošlete jej do laboratoře pro potvrzení.

